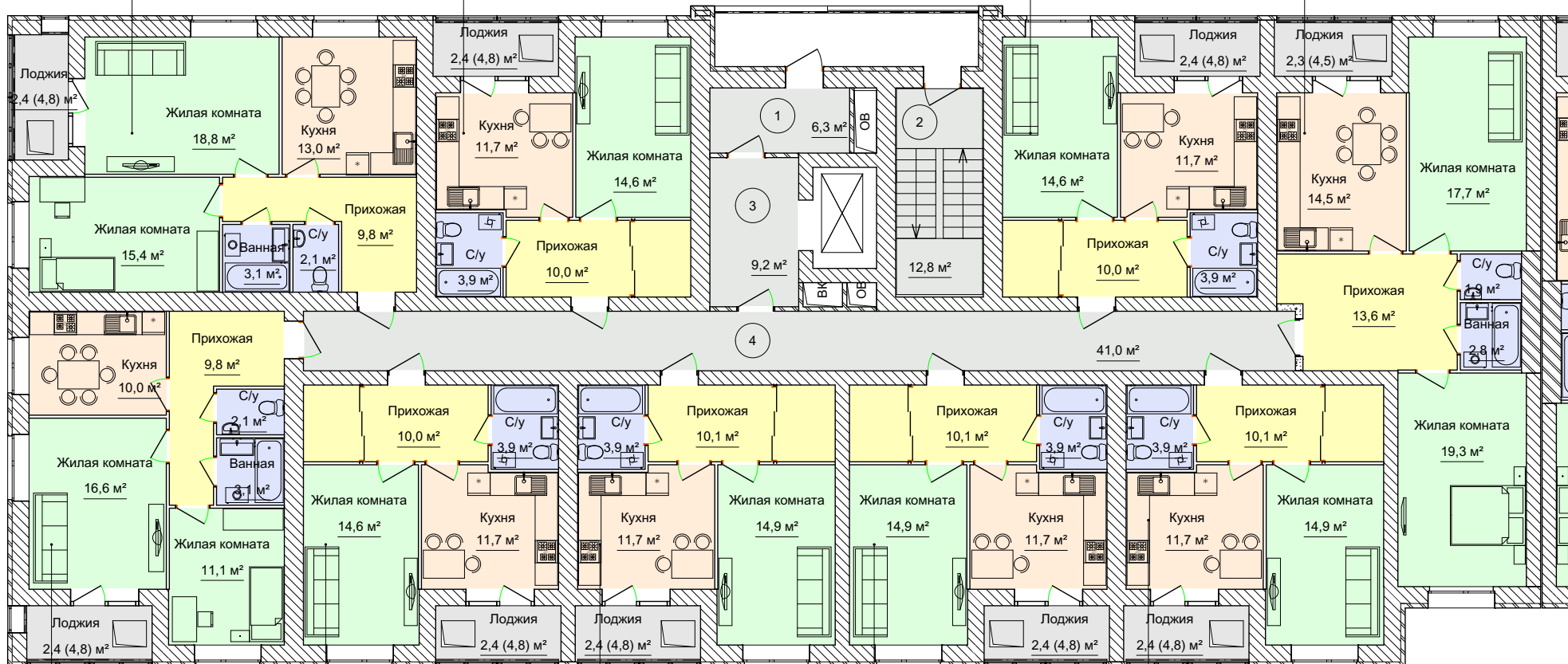


2Б	62,2
	64,6
№кв 260, 269, 278, 287, 296	67,0

1Б	40,2
	42,6
№кв 261, 270, 279, 288, 297	45,0

1Б	40,2
	42,6
№кв 253, 262, 271, 280, 289	45,0

2Б	69,8
	72,1
№кв 254, 263, 272, 281, 290	74,3



2Б	52,7
	55,1
№кв 259, 268, 277, 286, 295	57,5

1Б	40,2
	42,6
№кв 258, 267, 276, 285, 294	45,0

1Б	40,2
	43,0
№кв 257, 266, 275, 284, 293	45,4

1Б	40,2
	43,0
№кв 256, 265, 274, 283, 292	45,4

1Б	40,2
	43,0
№кв 255, 264, 273, 282, 291	45,4